

Máscara Têxtil Social Reutilizável

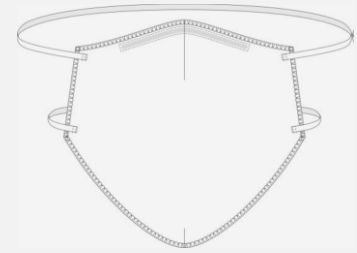
Nível
3

Máscaras têxteis destinadas à utilização por indivíduos no contexto da sua atividade profissional ou nas saídas autorizadas em períodos de confinamento, nomeadamente em espaços interiores com múltiplas pessoas

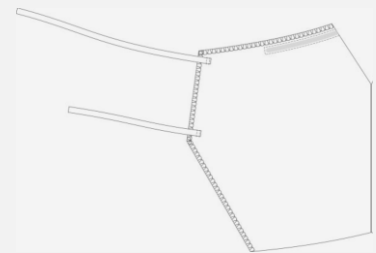
Nota Importante:

As máscaras têxteis de nível 2 e nível 3, não são enquadradas como dispositivos médicos ou como equipamentos de proteção individual.

Frente



Lado



Nome do fabricante: Pedrosa & Rodrigues, S.A.

Endereço: Rua dos Escuteiros 42, Gilmonde, 4755-230 Barcelos, Portugal

Marca comercial ou referência: 200518

N.º lote | Mês | Ano de fabrico: 850900 | Abril | 2020 (exemplo para efeitos de certificação)

Composição das matérias primas: 100% Algodão

Identificação do tamanho (criança / adulto): Adulto

Instruções de uso - Adulto

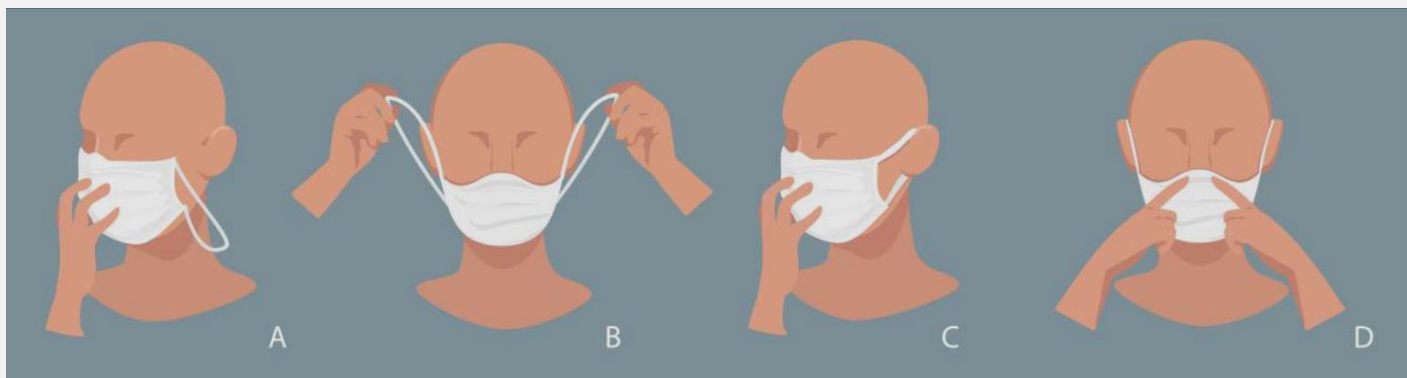
Esta máscara deverá ser utilizada como complemento das medidas de proteção e higienização recomendadas e das regras de distanciamento social, fundamentais para o controlo da COVID-19. Para mais informação, consultar <https://covid19.min-saude.pt>.

A máscara reutilizável deverá ser manuseada de forma correta. Seguem instruções recomendadas para o uso correto da máscara, de acordo com a Orientação da DGS n.º 019/2020, de 03/04/2020:

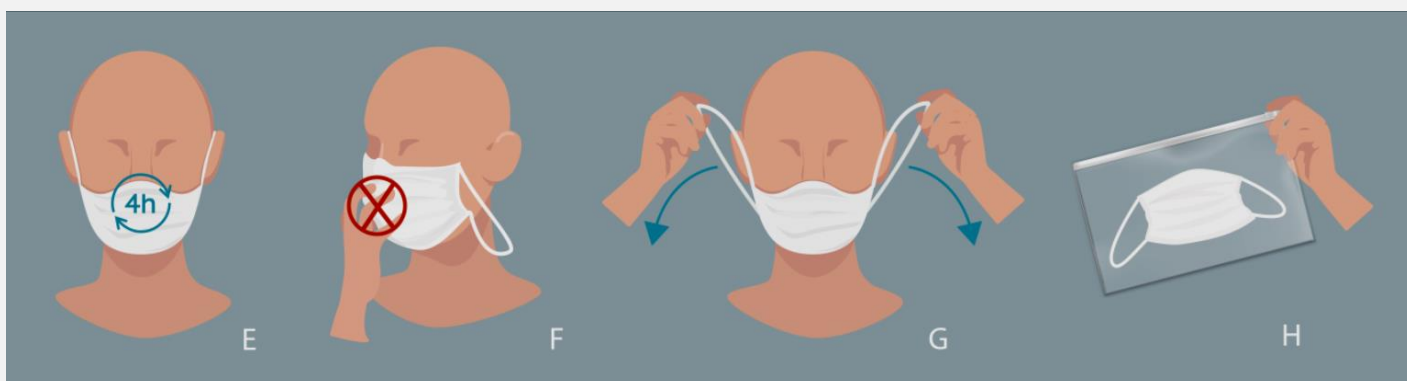
- Higienização das mãos, com água e sabão ou com uma solução à base de álcool, antes de colocar a máscara;
- Colocação da máscara com a face interna virada para a cara, e a face externa virada para fora;
- Ajuste da extremidade rígida da máscara ao nariz, cobrindo a boca, o nariz e o queixo com a máscara, certificando que não existem espaços entre o rosto e a máscara;
- Não se deve tocar na máscara enquanto esta estiver em utilização; caso tal aconteça, deve ser feita imediatamente higienização das mãos;
- Recomenda-se uma utilização de cada máscara por um período máximo de 4h por dia, devendo a máscara ser substituída por uma nova no final desse período ou assim que se encontre húmida. A máscara retirada deve ser lavada antes de ser reutilizada;
- Se acidentalmente molhar a máscara deve trocá-la por outra bem seca logo que possível. A máscara molhada deve ser lavada antes de ser reutilizada;
- A remoção da máscara deve ser feita a partir da parte de trás (não tocando na frente da máscara), segurando nos atilhos ou elásticos;
- Em momento algum, a máscara deve ser guardada à volta do pescoço para ser reutilizada;
- A máscara deve ser colocada individualizada num saco plástico fechado, até ser colocada na máquina de lavar;

- Deve ser feita nova higienização das mãos, no final da utilização e manuseamento da máscara.
- A máscara deverá ser lavada antes de nova utilização, devendo cumprir o número de ciclos de lavagem indicados pelo fabricante.
- A proteção da máscara só é garantida se respeitar as instruções de limpeza e conservação que se seguem.
- A máscara deverá ser guardada em ambiente seco e resguardada de potencial contaminação (inicialmente ou após lavagem).
- A máscara deverá ser lavada antes do seu primeiro uso.
- Em caso de defeito ou dano não use a máscara, substitua por outra.
- No final do ciclo de vida da máscara, deverá lavar a máscara nas condições definidas no ponto “conservação e limpeza” e após lavagem deve ser descartada como resíduo têxtil não perigoso. Caso opte por não lavar a máscara deverá descartar como resíduo biológico.

Como colocar a máscara



Como retirar a máscara



Conservação e limpeza

Número máximo de ciclos de lavagem em que se garante o desempenho de proteção da máscara: 5

As máscaras deverão ser lavadas usando um ciclo de lavagem normal, completo, a 60°C com detergente, após cada utilização. O utilizador terá que garantir que a máscara se encontra bem seca, antes da sua utilização.



Permitida a lavagem a temperatura de 60°C



Não permite limpeza a seco

Conformidade verificada através do relatório “CITEVE n.º 000/2020”.